



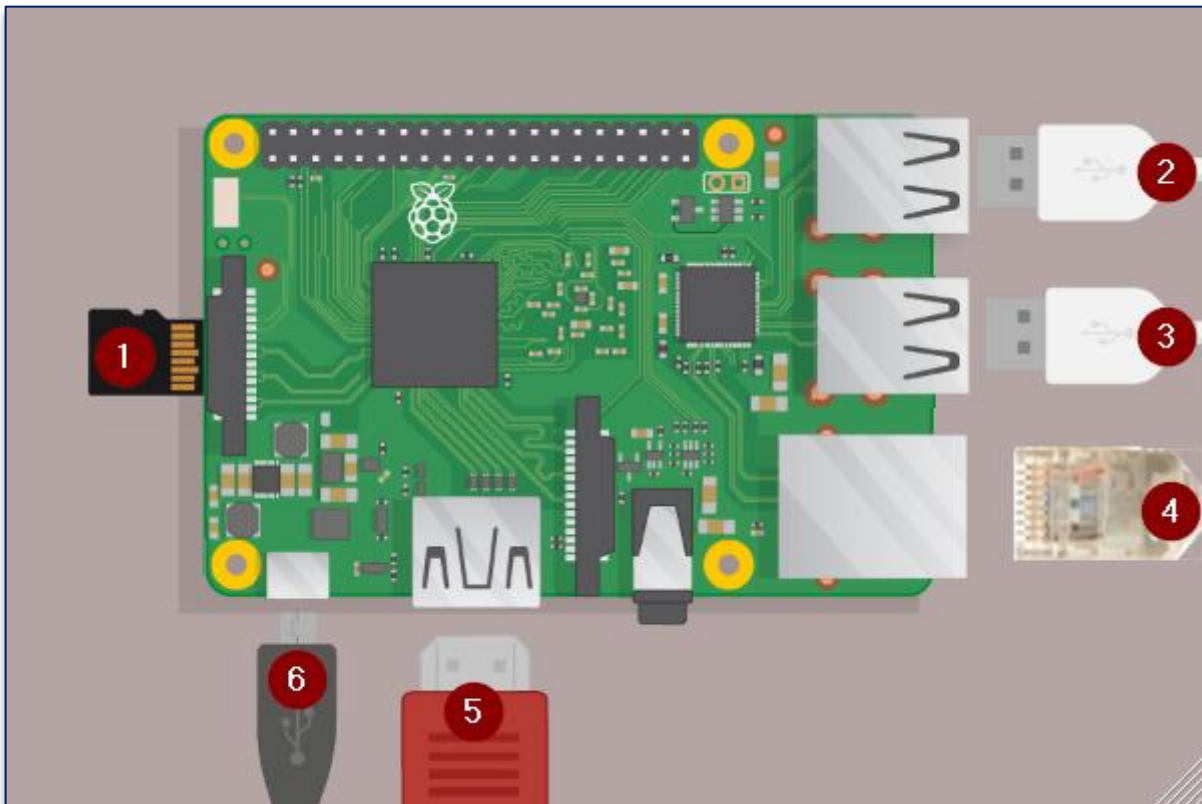
# FM-06\_Démarrer, arrêter ou redémarrer le Raspberry Pi

## Table des matières

I.	Démarrer .....	1
1.	Si vous utilisez directement avec souris et clavier .....	1
2.	Prise en main à distance avec VNC .....	2
II.	Redémarrer ou arrêter .....	3
1.	Si vous êtes en VNC : .....	3
2.	En ligne de commande .....	3
3.	Enlevez l'alimentation : .....	3

## I. Démarrer

### 1. Si vous utilisez directement avec souris et clavier

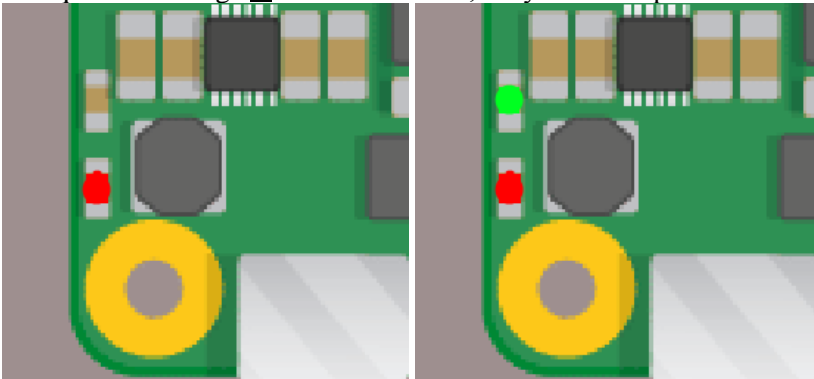




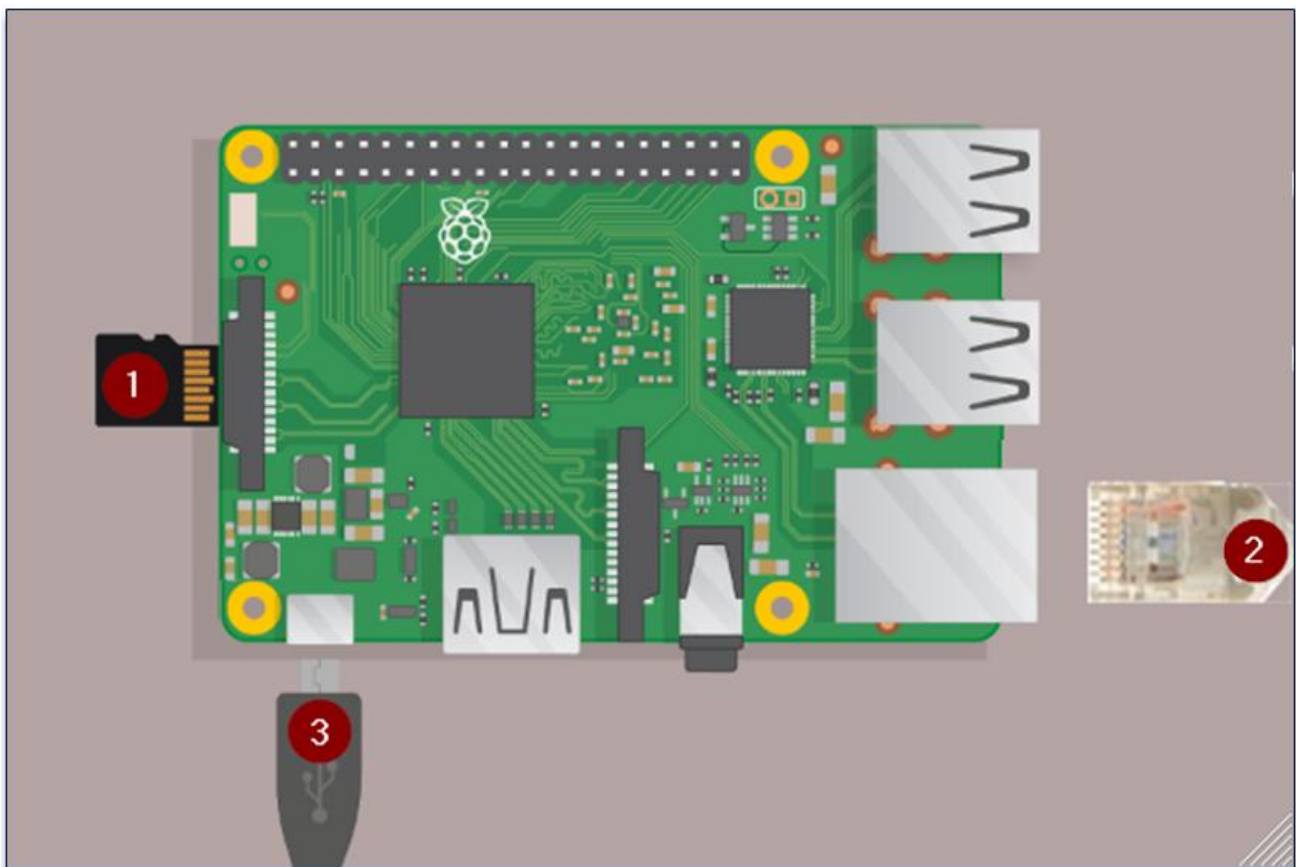
☞ Branchez dans l'ordre

1. Carte SD
2. Clavier
3. Souris
4. Câble Ethernet
5. écran (HDMI)
6. alimentation

Dès que la led rouge et verte s'allument, le système est prêt :



## 2. Prise en main à distance avec VNC



☞ Branchez dans l'ordre puis attendre les deux leds rouge et verte



1. Carte SD
2. Câble Ethernet
3. alimentation

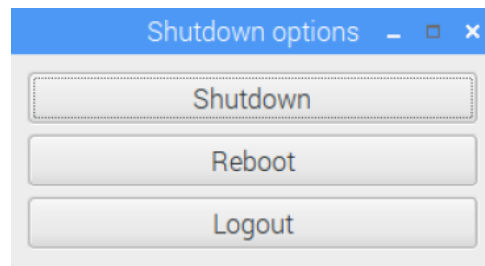
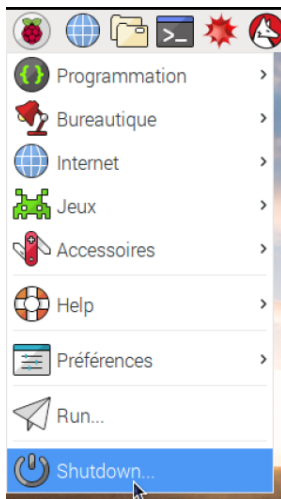
## II.Redémarrer ou arrêter

Le système d'exploitation est sur une carte SD qui est bien plus fragile qu'un disque dur.

Aussi, **évit**ez de **débrancher l'alimentation sans l'avoir proprement arrêté**, le système de fichiers risque d'être corrompu : il faudra réinstaller et le configurer à nouveau et bien sûr toutes les données seront perdues.

Malheureusement, il n'existe pas pour l'instant de bouton permettant d'éteindre proprement, c'est pourquoi il faudra toujours arrêter par l'intermédiaire d'une commande.

### 1. Si vous êtes en VNC :



**Shutdown** : arrêter  
**Reboot** : redémarrer  
**Logout** : sortir de la session active (ici l'utilisateur *pi*) mais sans arrêt ni redémarrage/

### 2. En ligne de commande

- Arrêter avec `sudo shutdown -r now` ou `sudo halt` ou `sudo poweroff`
- Redémarrer `sudo reboot`

### 3. Enlevez l'alimentation :

Dès que la led vert s'éteint, vous pouvez enlever l'alimentation de la carte

